

Data Warehouse Territoriale

Roma – 24 Gennaio 2007



Alan Buda

alan.buda@cineca.it

www.cineca.it

Chi è CINECA

- Consorzio
- Mission
- Struttura

Dipartimento di Business Intelligence

- Servizi
- Clienti

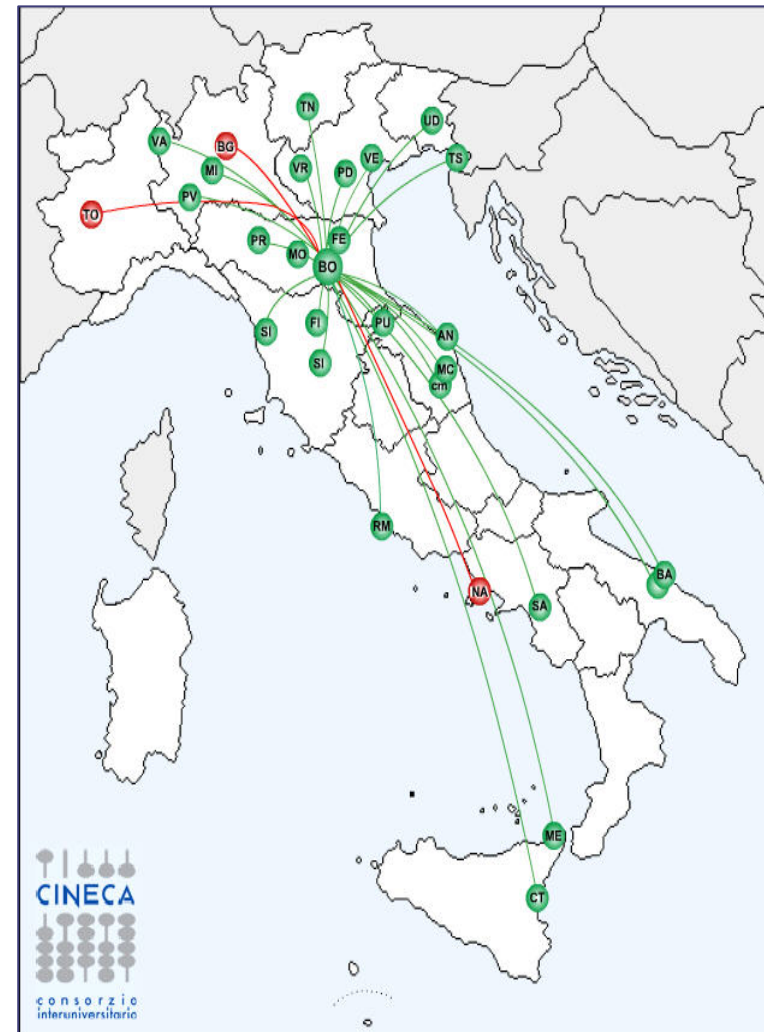
Case Study

- DW Territoriale della Provincia di Forlì-Cesena
- Live Demo

Consorzio Interuniversitario formato da 28 università:

Bari, **Bergamo**, Bologna, Camerino, Catania, Ferrara, Firenze, Insubria, Macerata, Messina, Milano Bicocca, Modena e Reggio Emilia, **Napoli** Federico II, Padova, Parma, Pavia, Pisa, Politecnico di Bari, Politecnica delle Marche (Ancona), Salerno, Siena, Trento, Trieste, **Torino**, Udine, Urbino, Venezia, Verona, il **CNR** e il **Ministero dell'Università e della Ricerca**.

Dal 1969 opera sotto la vigilanza del MiUR, ed è oggi il maggiore centro di calcolo italiano, uno dei più importanti a livello mondiale.



Attività istituzionali:

- Calcolo scientifico per la ricerca accademica, pubblica & privata
- Servizi gestionali e supporto per le università ed il MUR

Trasferimento tecnologico:

- P.A. ed Enti Locali
- Industrie
- U.E.



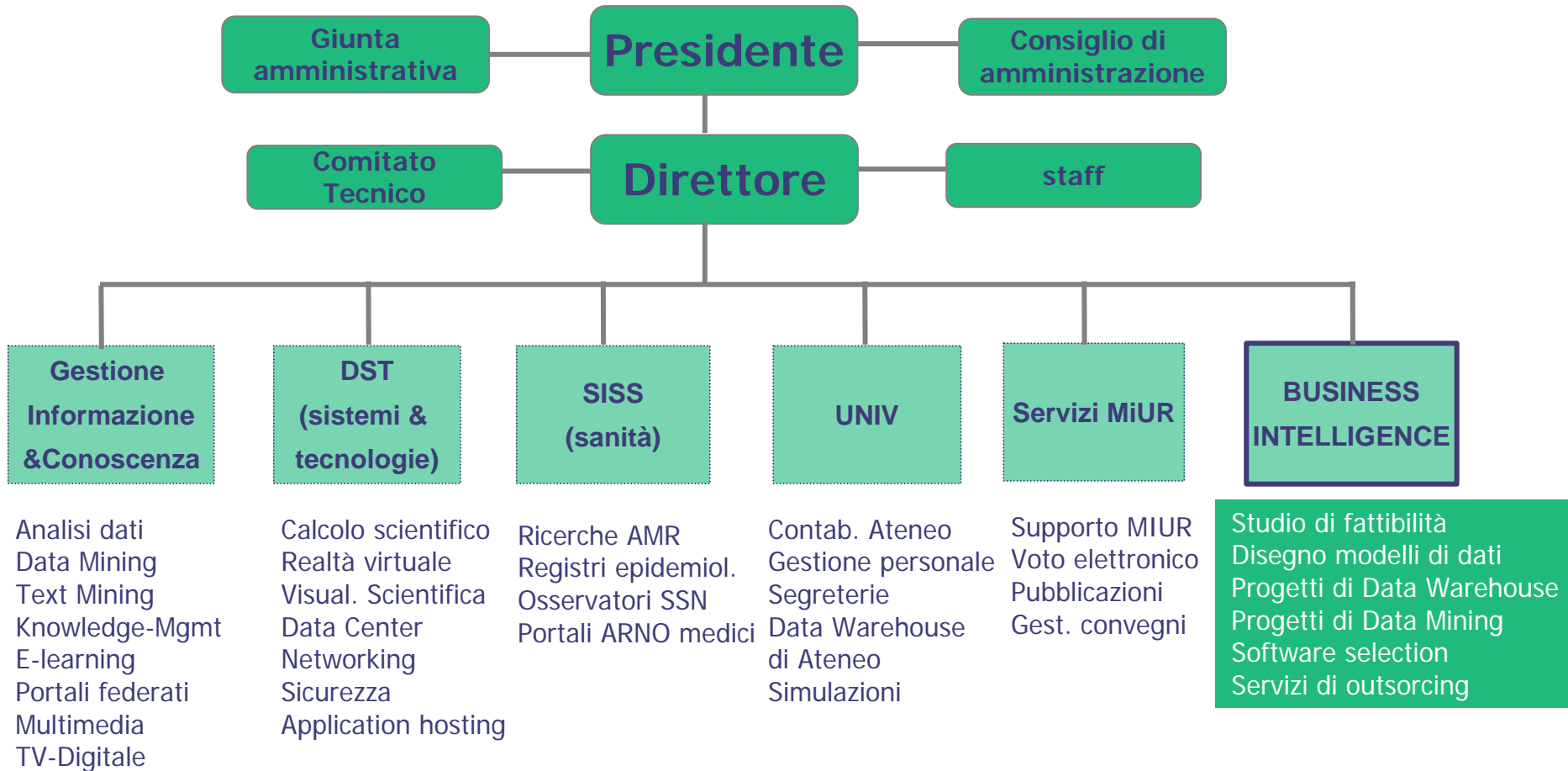
**Organizzazione senza
fini di lucro**



investe in innovazione

Ricerca & Sperimentazione:

- **Laboratori per lo sviluppo di prototipi**
- Modellistica
- Partership con Enti e Istituzioni



Quali benefici per il cliente ?

Punto di **convergenza** tra ricerca scientifica-tecnologica e mondo delle imprese e PA.

Capacità di **anticipare** gli andamenti del mercato grazie ad un esteso network di collaborazioni e alla sperimentazione di laboratorio.

Partner che opera in **autonomia** dai vendor ed ha così conseguito know how su una vastissima gamma di prodotti. Questo permette di individuare le migliori **soluzioni** tecnologiche e metodologiche per le sue esigenze.

Orientamento ai **servizi** che garantisce risposte e sostegno lungo tutto il ciclo di vita di un progetto (Fattibilità, SW Selection, Analisi, Progettazione, Sviluppo, Outsourcing).

P.A. (Centrale e Locale)	
SOGEI	<ul style="list-style-type: none">• Studi di fattibilità sulla reingegnerizzazione del DW• Data Marts nell'area dell'Accertamento
SOSE	<ul style="list-style-type: none">• Data Warehouse degli Studi di Settore
MiUR UNIV.	<ul style="list-style-type: none">• Data Warehouse di Ateneo• Analisi "What-if"• Sistemi di Supporto alle decisioni (BPM/CPM)
Provincia Forlì-Cesena	<ul style="list-style-type: none">• Data Mart Finanziamenti Regionali e UE• Data Mart Demografico• Data Mart Turismo• Data Mart Pianificazione Territoriale
Provincia Ravenna	<ul style="list-style-type: none">• Data Mart Osservatorio Scolastico

Telecom: Servizi Telefonia (SAP BW)

OVA Bargellino: Manifatturiero (Hyperion)

Zanardi Fonderie: Manifatturiero
(Microstrategy)

Marposs: Manifatturiero (Microstrategy)

Gruppo Favini: Manifatturiero (SAP BW)

Marzotto: Manifatturiero (Suite Oracle)

Mercatone Uno: Retail (Microstrategy,
OutlookSoft)

Rinascenza GM: Retail (Microstrategy)

URMET-CNS: Servizi Telefonia (StatPortal)

Trenitalia: Trasporti (SAS)

H3G: Gestione Metadati (Ascential)

BNL Multiservizi: Gestione Metadati
(Ascential)

CONAD Tirreno: Retail (Microstrategy)

CEDA: Retail (Microstrategy)

Amadori: Consumer Goods (Microstrategy)

Ravaioli: Beni Strumentali (Cognos)

Celular Line: Consumer Goods (SAP BW)

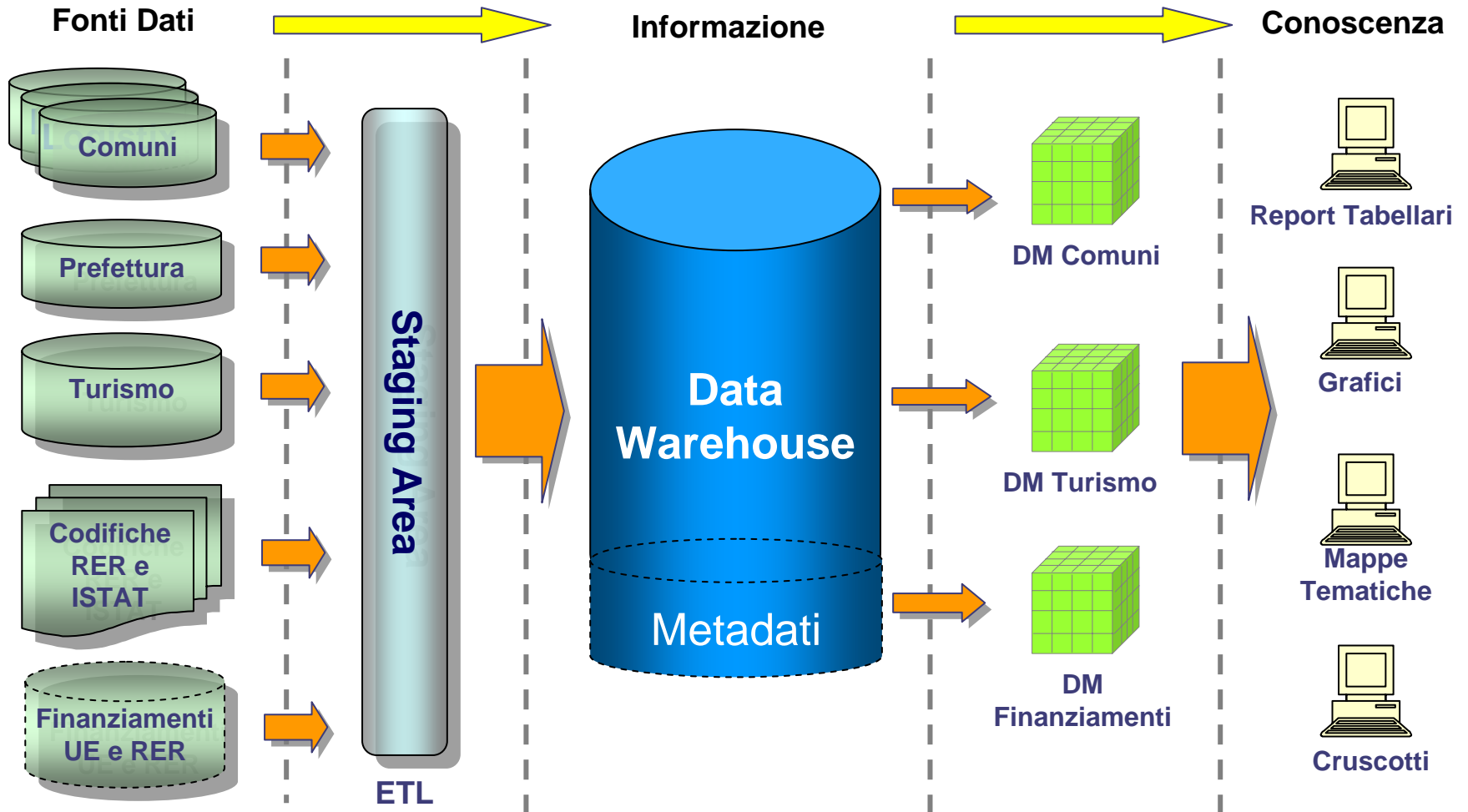
CEDACRI: Finance: (Microstrategy)

CIR: Catering (SAP BW)

Obiettivi del progetto DW FC

- Sviluppo di un prototipo per l'analisi dinamica dei dati
- Sistema di reporting “user friendly” in architettura WEB
 - Diverse tipologie di analisi: Tabelle, Grafici, Mappe tematiche
 - Profilatura utenze (dati e funzionalità)
 - Possibilità di estensione del sistema (modularità)

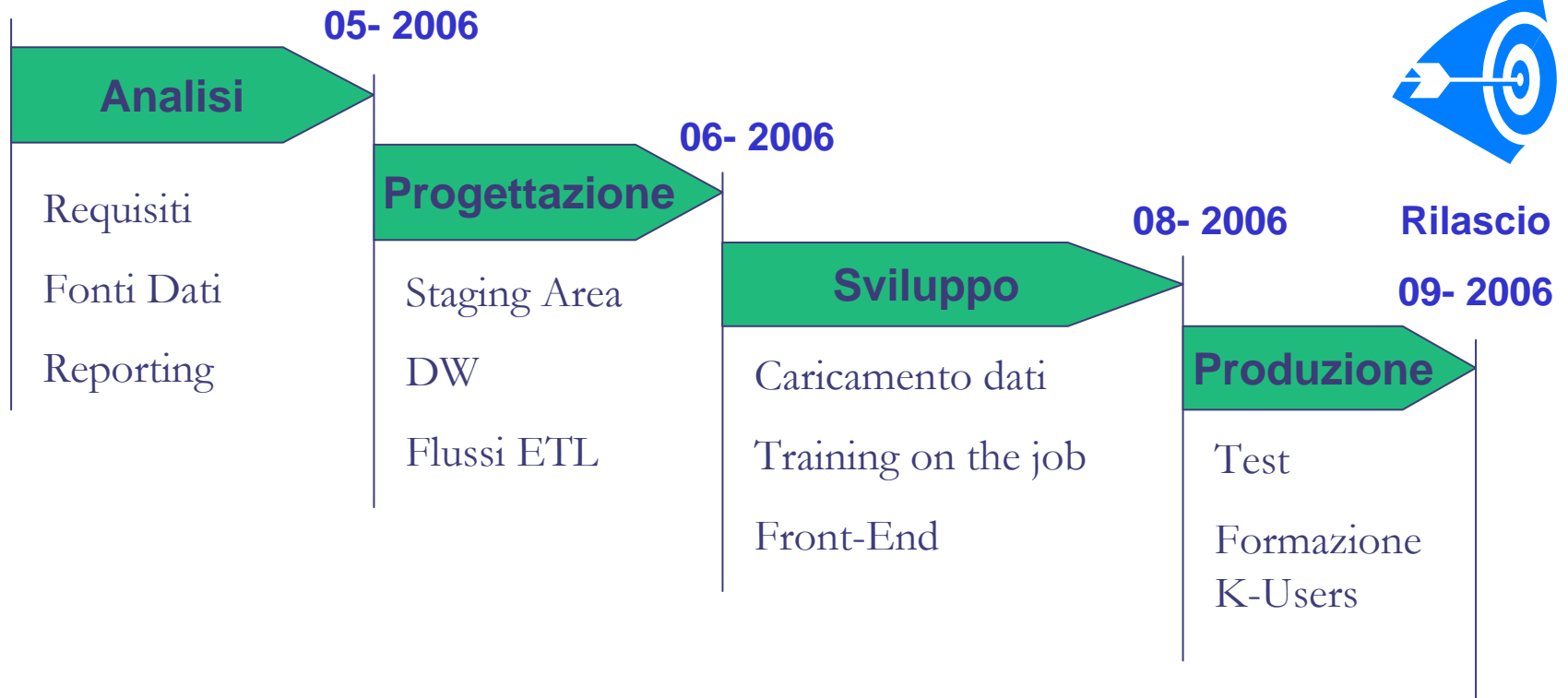
Architettura del Sistema



Tempistica del progetto

Start-up

04- 2006



Live Demo

